

dne **5. 9. 2022** od **7:30** do **19:30** hodin

Plánovaná odstávka zahrnuje tyto lokality:**Horní Bříza (okres Plzeň-sever)**

K Cihelně: č. p. 15

K Trnové: č. p. 43, 69, 79, 91, 96, 106, 117, 129, 137, 138, 158, 227, 233, 249, 250, 274, 275; č. ev. 2

Na Horách: č. p. 39

Na Návsi: č. p. 16-20, 27, 31, 36, 52, 64, 67, 88, 124, 752, 754, 759

Na Rypličce: č. p. 51, 66, 76, 78, 82, 93, 139, 151, 217, 467, 776

Pod Horami: č. p. 135, 136, 156, 157, 169, 178, 182, 202, 262

U Potůčku: č. p. 480

V Jámě: č. p. 251, 399, 400, 619, 620, 629, 685, 687, 688, 690, 691, 695, 709, 710, 719, 731, 745, 763, 769

kat. území **Horní Bříza** (kód **642631**): **parcelní č. 93/7, 96/23, 97/5, 117/3, 212/33, 212/35, 622/1, 1384, 1454, 1639/3, 1667/24, 1694/29, 1694/39, 1772/4**

Nevřeň (okres Plzeň-sever)

č. p. 63

Tatiná (okres Plzeň-sever)

č. p. 1-11, 13-66, 68, 69, 71-78, 80, 83, 85, 86, 88, 89

kat. území **Tatiná** (kód **796964**): **parcelní č. 70, 110, 250/1, 250/5, 250/23, 250/25, 250/26, 250/31, 250/33, 250/34, 250/39, 669/22, 949/2**

Žilov (okres Plzeň-sever)

část obce **Stýskaly**

č. p. 1, 3-27, 29, 30, 31, 34, 36-45, 47-59, 61, 62, 63, 65-71

č. ev. 56, 61, 65, 66, 71

část obce **Žilov**

č. p. 1, 2, 3, 4, 6-13, 16-20, 22-31, 34-48, 50-70, 72-81, 83, 86, 90

č. ev. 62

UPOZORNĚNÍ

Dotčené zařízení distribuční soustavy je nutné i v době odstávky považovat za zařízení pod napětím, a proto vás žádáme o dodržení všech zásad bezpečnosti a provedení opatření potřebných k zamezení případných škod na zdraví a majetku. | Provozovatelé výroben elektřiny jsou povinni zajistit přerušeni dodávky elektřiny z výroby do vypnutého úseku distribuční soustavy.

NEJDE VÁM ELEKTŘINA...

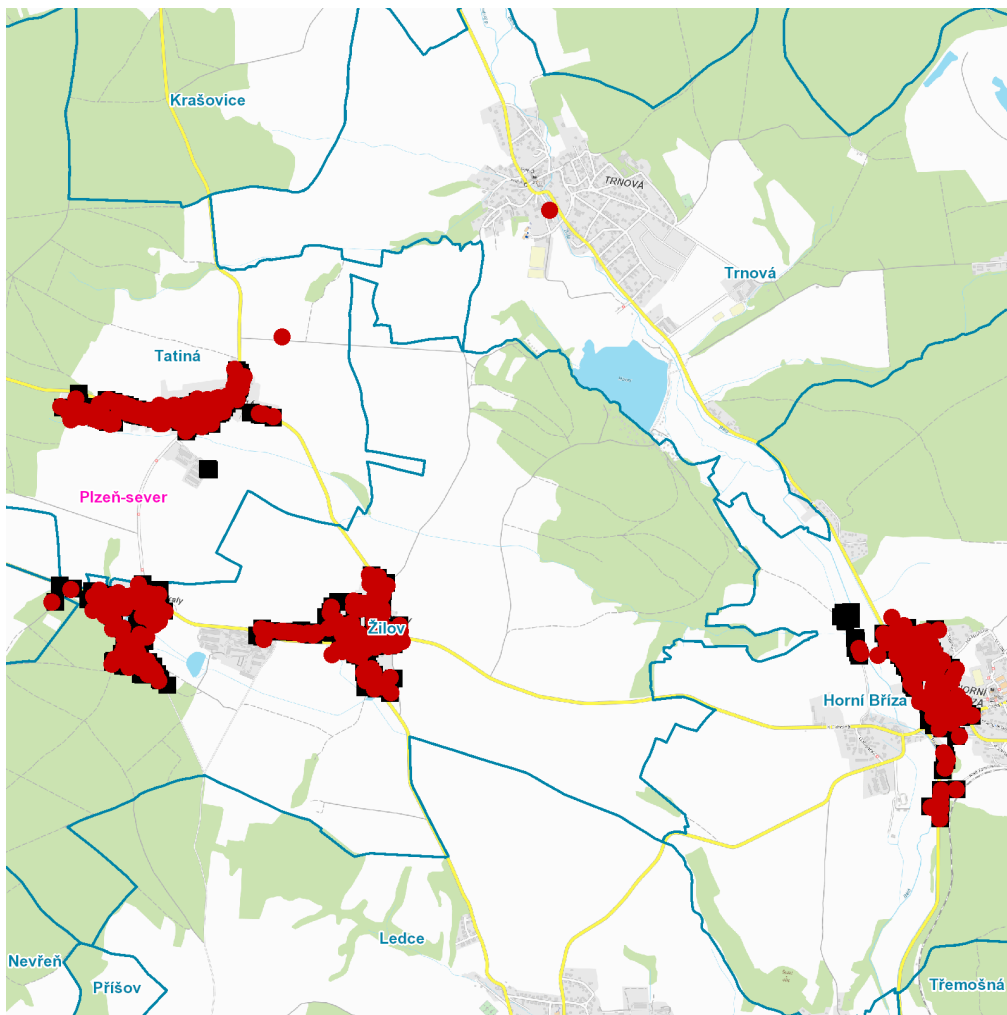
TIP: Registrujte se zdarma na www.cezdistribuce.cz/sluzba a informace o odstávkách elektřiny budete dostávat e-mailem nebo SMS. U poruch zasíláme SMS s předpokládanou dobou obnovení dodávek. | Aktuální stav dodávek elektřiny na konkrétní adrese zjistíte snadno, rychle a bez registrace na portále **Bez Šťávy** (www.bezstavy.cz).

kat. území **Žilov** (kód **796972**): **parcelní č.** 9/4, 9/5, 45, 576/9, 1415/1, 1646/33, 1800/1

kat. území **Trnová u Plzně** (kód **768391**): **parcelní č.** 780

UPOZORNĚNÍ

Dotčené zařízení distribuční soustavy je nutné i v době odstávky považovat za zařízení pod napětím, a proto vás žádáme o dodržení všech zásad bezpečnosti a provedení opatření potřebných k zamezení případných škod na zdraví a majetku. | Provozovatelé výroben elektřiny jsou povinni zajistit přerušeni dodávky elektřiny z výroby do vypnutého úseku distribuční soustavy.

dne 5. 9. 2022 od 7:30 do 19:30 hodin**Orientační mapový podklad odstávkou dotčených lokalit****VYSVĚTLIVKY**

- – adresy dotčené odstávkou elektřiny
- – místa připojení k elektrické síti dotčená odstávkou

INFORMACE ZASLÁNA

IDDS: hbzbd96 (Město Horní Bříza)
IDDS: 2xmansf (Obec Nevřeň)
IDDS: 9dvbib6 (Obec Tatiná)
IDDS: tntajex (Obec Žilov)
IDDS: p5cb4ng (Obec Trnová)